

Santé, Sécurité, Environnement

Formation membres CHS

3 février 2009

Programme de prévention



Formation membres CHS 02/09
Estelle Ferrari – DPC

ALIMENTATION
AGRICULTURE
ENVIRONNEMENT



Plan

1- Pourquoi un programme de prévention ?

- Réglementaire
- Mais pas seulement ...

2 – Ingrédients

3 – Programme Centre INRA 2008-09

Extraits

4 – Consultation, validation & suivi

5 - Illustrations

1. Pourquoi un programme de prévention?

Réglementation

Article L4612-16 / décret 82 modifié

Au moins une fois par an, l'employeur présente au comité d'hygiène, de sécurité et des conditions de travail :

1° Un rapport annuel écrit faisant le bilan de la situation générale de la santé, de la sécurité et des conditions de travail et des actions menées au cours de l'année écoulée

2° Un programme annuel de prévention des risques professionnels et d'amélioration des conditions de travail. Ce programme fixe la liste détaillée des mesures devant être prises au cours de l'année à venir, ainsi que, pour chaque mesure, ses conditions d'exécution et l'estimation de son coût.

1. Pourquoi un programme de prévention ?

Mais pas seulement :

- support discussion
- outil de travail & pilotage
- support de communication

2. Les ingrédients



2. Les ingrédients

**Nouveaux textes
Réglementaires**

Evolution de la société

**Plan santé au travail
2005/09**

**Ceux que l'on a pas (tout à fait)
terminé de mettre en oeuvre**

2001 : doc unique

2003 & 05 : Risques chimiques /
CMR

**Ceux que l'on a pas encore mis en
oeuvre : bruit**



- évaluation risques
- coordination acteurs
- accidents routiers
- expositions aux produits
chimiques et CMR
- risques psychosociaux
- troubles musculo
squelettiques
- bruit

2. Les ingrédients

**Politique nationale
des tutelles**

EX :

- Programme annuel de prévention 2007-2008
Enseignement supérieur et recherche
- Plan santé sécurité ministère agriculture 2006-2010



2. Les ingrédients

**Programme national INRA
validé en CCHS**

Objectifs :

- Tf : 7
- diminution AT dans unités expérimentales
- 11 axes

**Politique nationale
des organismes
de recherche**



2. Les ingrédients

- *Bilan précédent Programme*
- Statistiques AT & MP
- Rapport des MP
- Analyse AT
- Faits marquants
- Résultats des évaluations / actions transversales

**Politiques
Spécificités locales
Moyens**



3. Programme Centre INRA 2008-09

Extraits

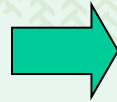


Programme prévention centre Montpellier 2008 – 09

Validé en CHS 06/12/2007

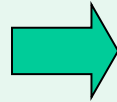
1. Politique de prévention, plans d'actions, Organisation

➤ **Lettre de mission des ACP**



Proposition, validation, mise en œuvre dans unité

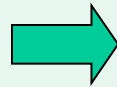
➤ **Service prévention**



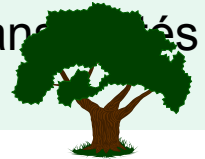
Stabilisation, Recrutement de l'ingénieur sécu Supagro
Réflexion / service commun

2. Suivi des accidents

➤ **Analyse des accidents**

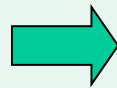


Augmentation des analyses ASAï, incitation analyses simplifiée dans les unités



3. Visites, inspections, contrôles

➤ **Visites prévention**



3 visites CHS / an

4. Formation, accueil, information, communication

➤ Formations incendie



➤ Formation SST

➤ Formation Phyto

➤ Formations sensibilisation RP

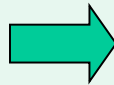
➤ Intranet prévention centre

➤ Information / parcelles traitées

➤ Accueil prévention

5. Conception, réalisation, modification

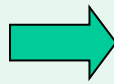
➤ Machines agricoles



Continuité des visites
des domaines

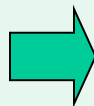


➤ DTA



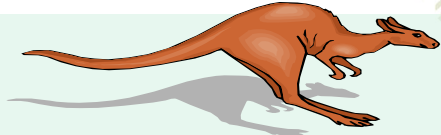
-diffusion des diagnostic sites INRA &
- réalisation des diagnostics Campus
- demandes aux autres organismes

➤ Amélioration
ventilation

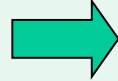


- diagnostic de 2 bâtiments
- généralisation diagnostics
sorbennes

6. Maîtrise des risques pour les personnes

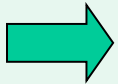


➤ **OPPI (document unique)**



Terminer la première version jusqu'aux programmes de prévention unité
Mise en place de la fiche centre

➤ **Travail hors heures ouvrées / travail isolé**



- suivi / règlement intérieurs d'unité
- contrôle ?
-étude de faisabilité/ équipement
-d'alerte ?

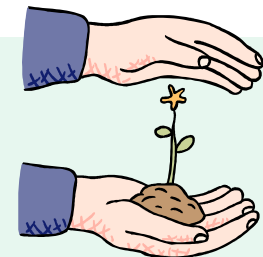
7. Maîtrise des risques pour les biens

➤ **Risque incendie**



- Maj consigne sécu
- Formations

8. Maîtrise des risques pour l'environnement



➤ Déchets banals & spéciaux



- suivi contrat déchets spéciaux
- suivi tri sélectif /
- améliorations
- communication

9. Gestion des situations d'urgence

➤ Pandémie grippale



Tenue à jour du plan de pandémie

➤ Plan canicule



Rappel saisonnier

➤ PUI, plan d'urgence interne

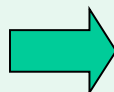


Démarrage



10. Santé

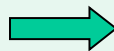
➤ Evaluation des risques



participation OPPI (études de poste)

TMS

➤ Surveillance professionnelle



amiante : repérage et suivi post-exposition
suivi des personnes exposées au *risque radiologique*

4. Construction, consultation, validation, réalisation, suivi

Bilan & Projet de programme

Direction : aménagements

**CHS : discussion,
amendement, validation**

**Directeurs d'unité :
présentation, discussion**

CHS : suivi

Acteurs :
**consultation,
mise en œuvre**

- DU
- ACP
- Médecin P
- garants analyse
- Sce formation
- Sce technique
- Sce logistique



5. Illustration

Evaluation des risques & doc unique

[retour au Programme 08-09 et OUT](#)

Objectif Terminer la première version de l'OPPI, récupérer tous les fichiers, créer la fiche centre, maj

Acteurs DU, ACP, agents

Etapes principales Formation / aide /suivi

Coût / myens temps unité + CDD + stagiaires

Outils Fiches équipes, unité, méthode géné, OHB, bio

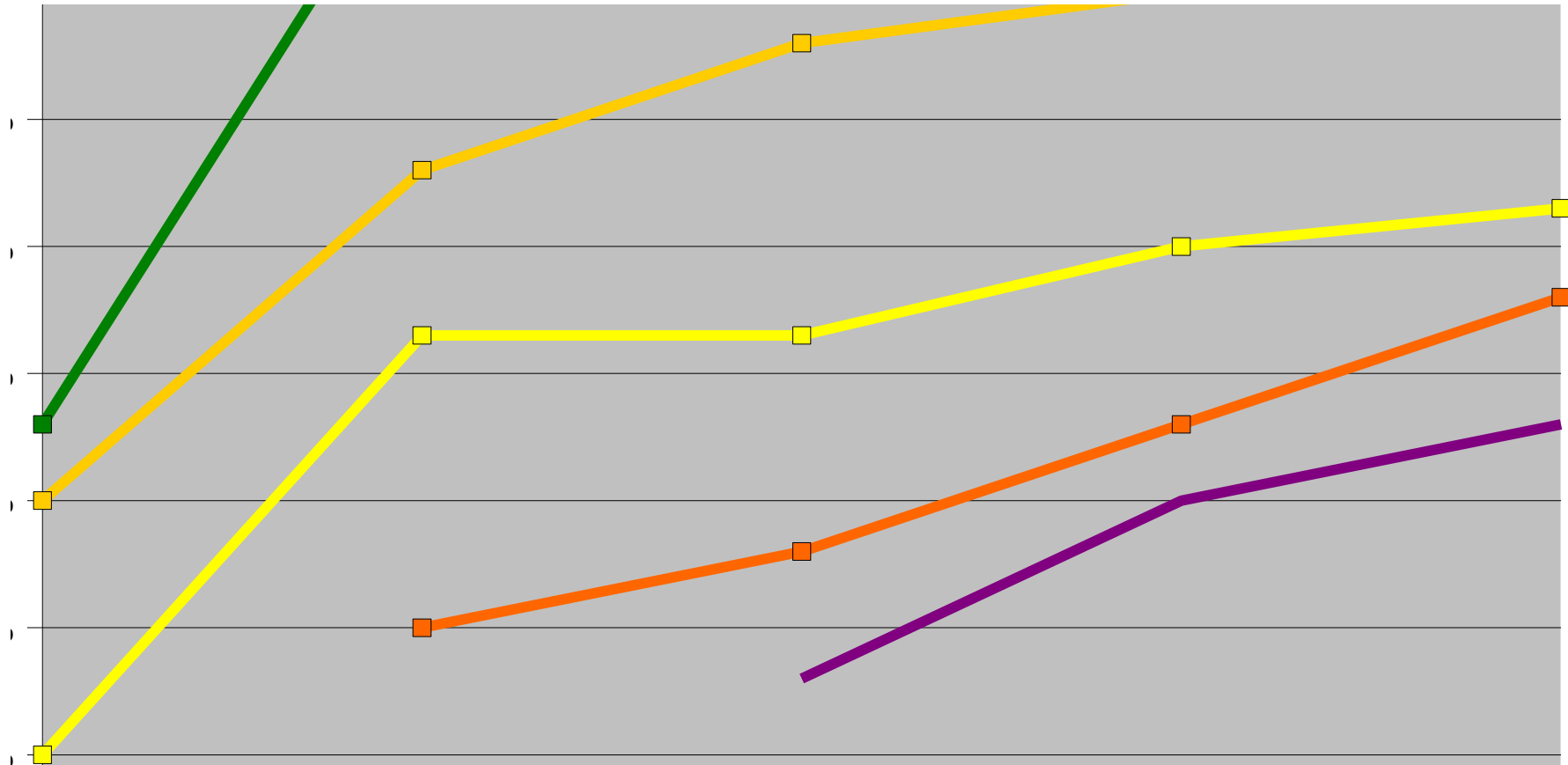
Tableau de bord U:\DOSSIERS\OPPI Docu.unique\TABLEAUX de BORD\Tb Brd CENTRE

Documents attachés U:\DOSSIERS\OPPI Docu.unique

non réalisé
en cours
réalisé

Action à programmer	Commentaires		Durée	Dates butoir
Communication				2004-05
Formations				2004-05
Accompagnement / aide ciblée				2006-09
Suivi avancement chaque CHS				

Bilan OPPI



Santé, Sécurité, Environnement

Formation membres CHS

3 février 2009

Programme de prévention



Formation membres CHS 02/09
Estelle Ferrari – DPC

ALIMENTATION
AGRICULTURE
ENVIRONNEMENT

